

油川中学校前交差点

青森五所川原線現在の状況について



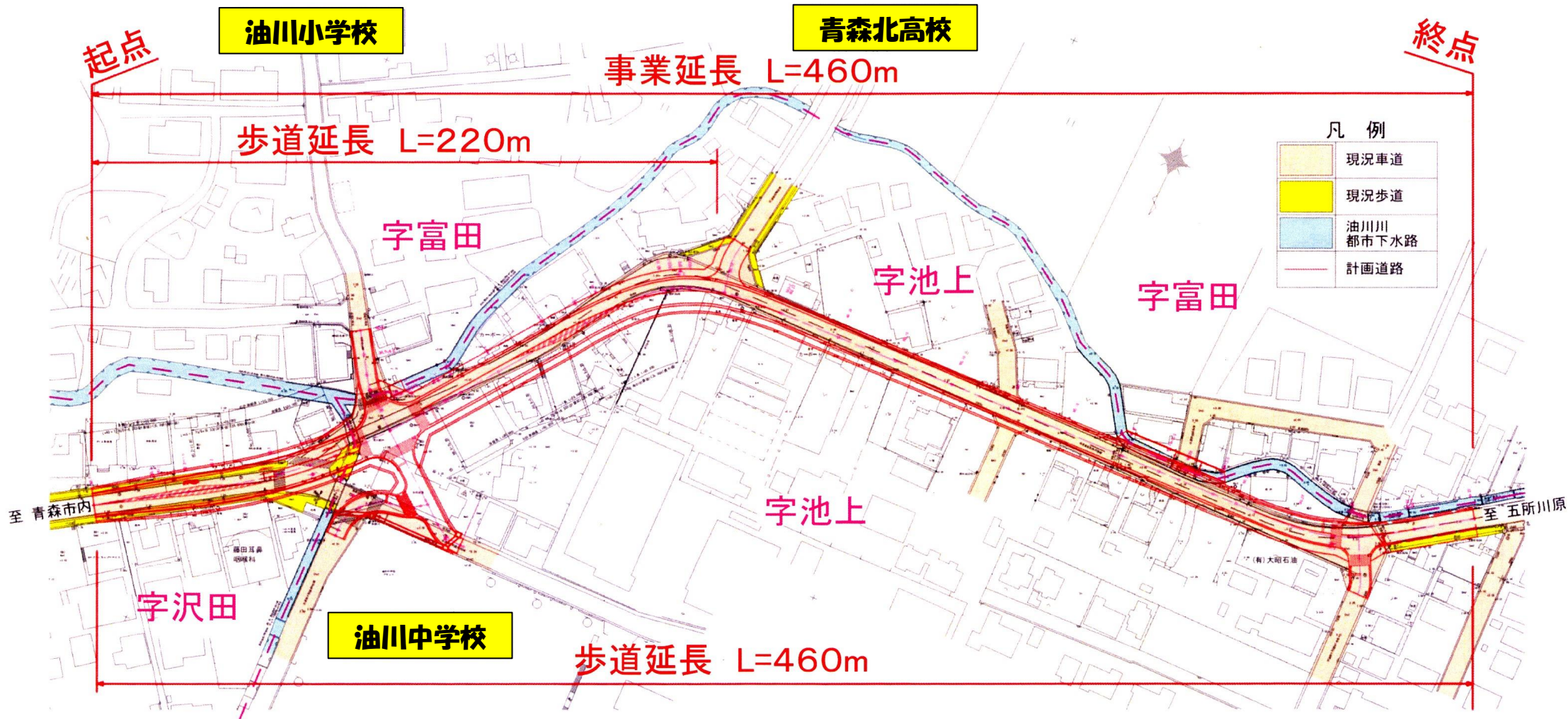
令和5年9月26日(火)

油川中学校区CSD 柿崎 孝治

【青森五所川原線の現道の状況】

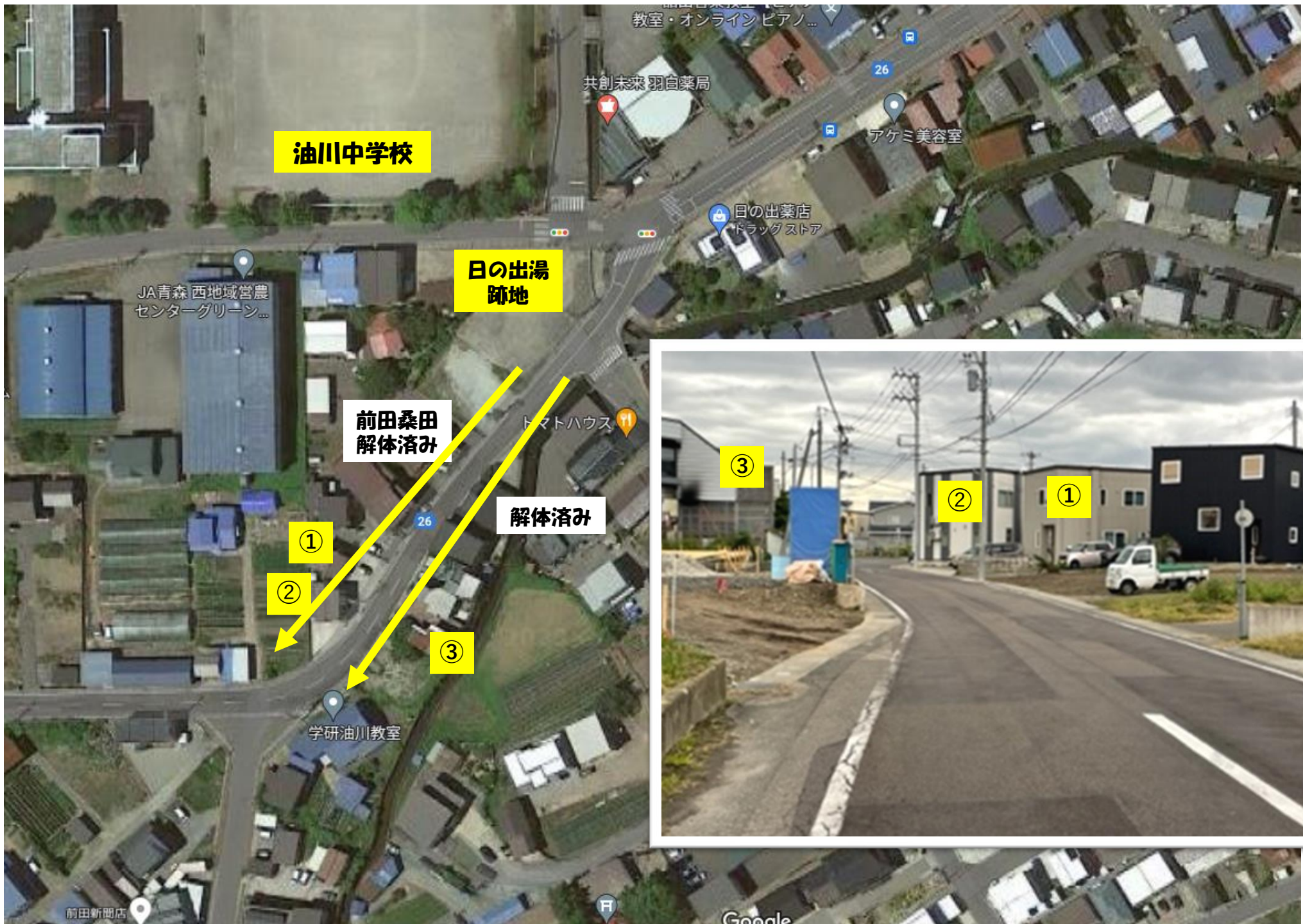
当事業区間の現道は、

- ① 油川小・中学校入り口付近の交差点は、
複雑な変則5叉路交差点であり危険
- ② 児童・生徒、通勤者等多くの歩行者が利
用する道路でありながら、道路幅が
6.5m程度と狭く、歩道が無い



- ・変則な5叉路交差点
- ・起点～青森北高校入口
- ・青森北高校入口～終点
- ・道路幅の狭い直線区間

- ⇒ 十字交差点、丁字路交差点に分離
- ⇒ 両側歩道
- ⇒ 住宅の多い右側(北側)に歩道
- ⇒ 概ね現道の両側を拡幅



《現況写真1》 青森五所川原線(歩道がない)

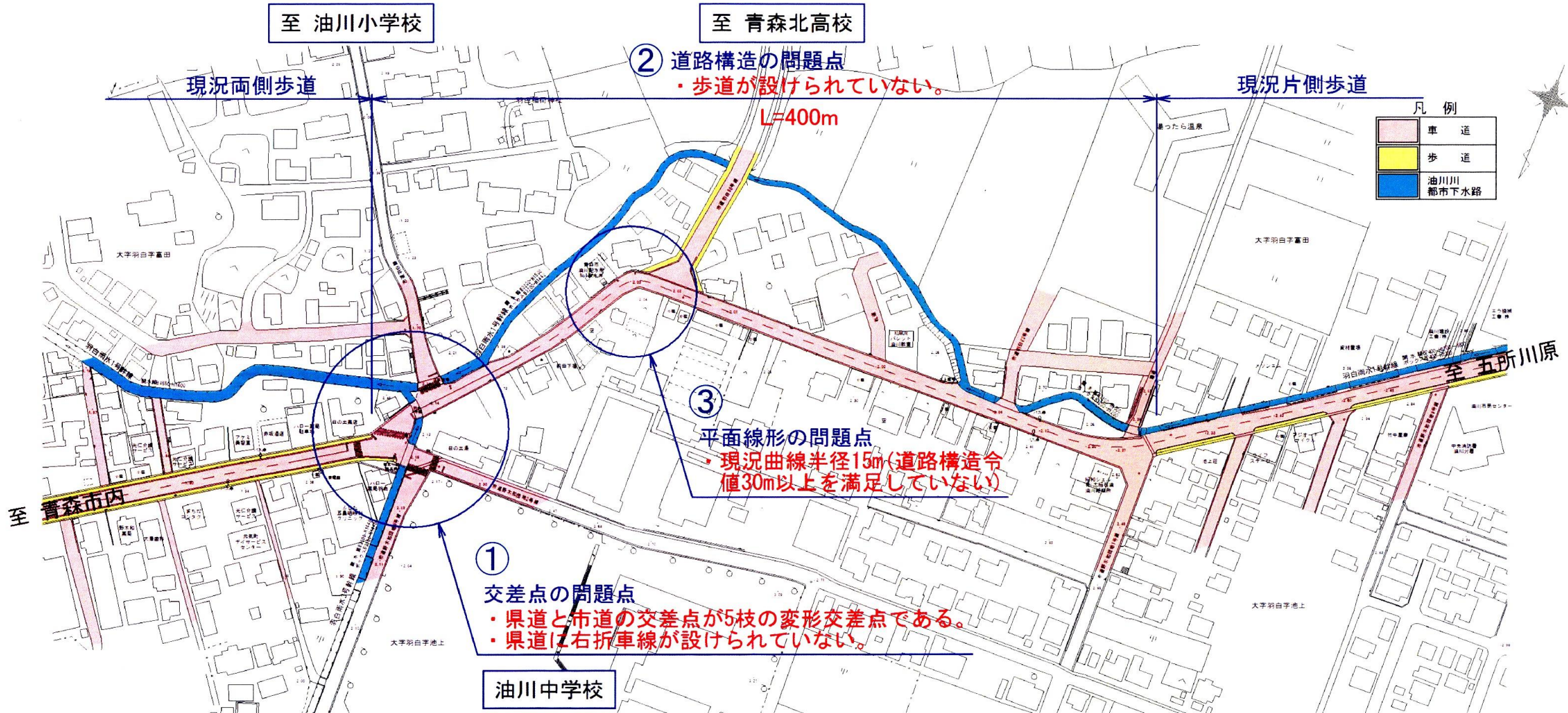


変則5叉路交差点内から撮影

《現況写真2》 青森五所川原線(道路幅が狭い)

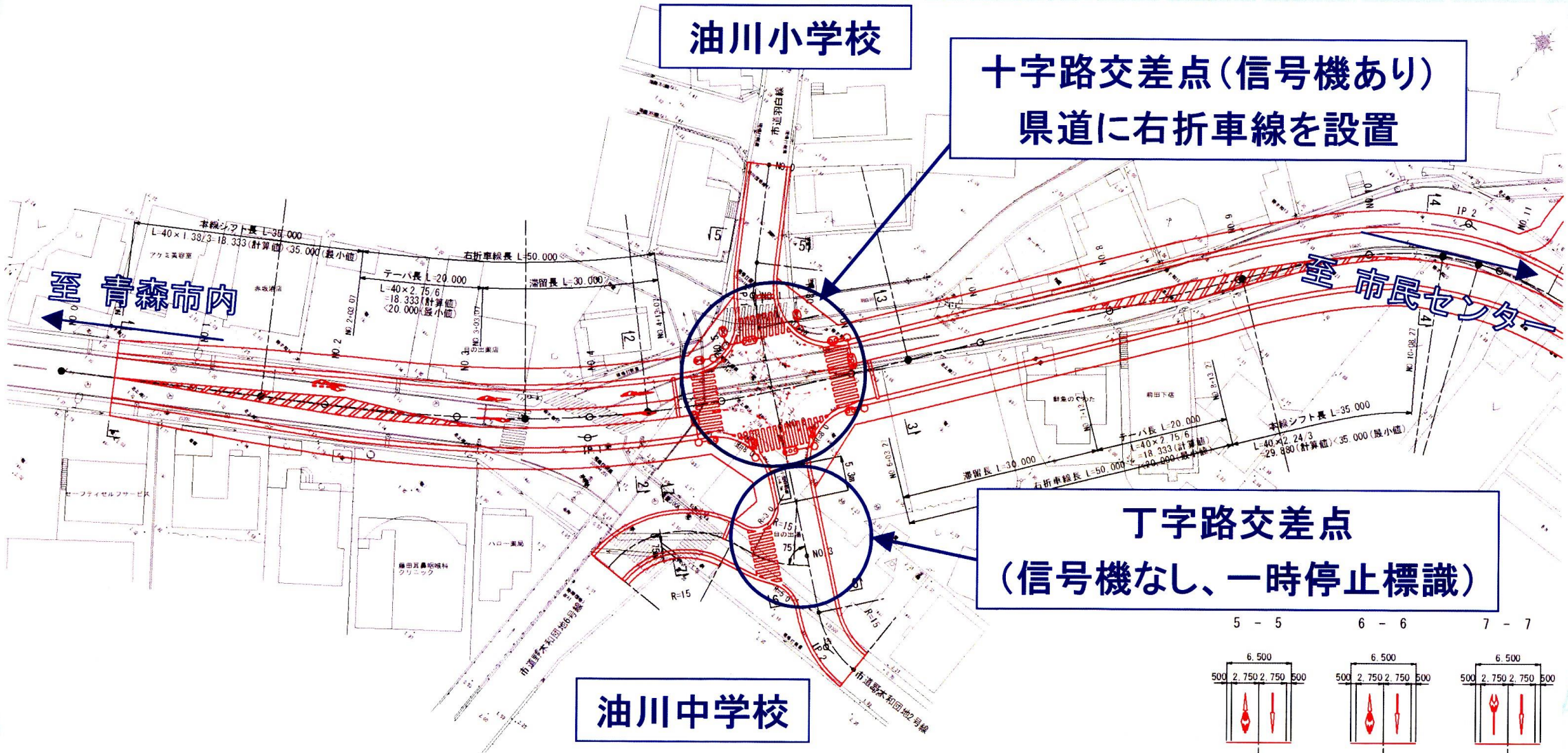


現道の青森五所川原線の問題点



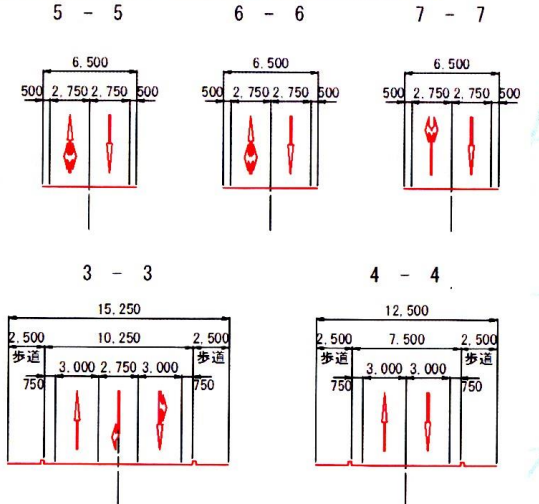
油川小学校

十字路交差点(信号機あり)
県道に右折車線を設置



丁字路交差点
(信号機なし、一時停止標識)

油川中学校



交差点設計条件一覧表

路線名	青森五所川原線		市道	
	第3種第3級	第3種第3級	第3種第4級(市道羽白線)	第3種第4級(市道野木和団地2号線)
設計速度	V=40km/h	V=40km/h	V=20km/h	V=20km/h
設計車両	普通自動車、小型自動車等	普通自動車、小型自動車等	小型自動車等	小型自動車等
付加車線幅員	W=2.75m	W=2.75m		
本線シフト長	L=40×1.38/3=18.333(計算値) <35.000(最小値)	L=40×1.38/3=18.333(計算値) <35.000(最小値)	-	-
テーパー長	L=40×2.75/6=18.333(計算値) <20.000(最小値)	L=40×2.75/6=18.333(計算値) <20.000(最小値)	-	-
滞留長	30.0(最小値)	30.0(最小値)	-	-
交差点形状	・枝数:4・交差角:90°・主道路:青森五所川原線・従道路:市道羽白線、市道野木和団地2号線・取付道路:市道野木和団地6号線			

【事業の概要】

道路の設計条件

- ① 変則な5叉路の交差点を十字路交差点にする。
- ② 起点～青森北高等学校入り口までは両側歩道に、また、青森北高等学校～終点までは、住宅の多い右側(北側)に歩道を設置する。
- ③ 道路幅の狭い直線区間はおおむね現道の両側を拡幅する。

当道路設計では、これらを踏まえ、経済的な道路ルート計画を行っています。

【事業の目的】

① 交通事故の抑制

広い道路、分かりやすい交差点整備により通行車両及び歩行者の安全性が向上

② 通学路の安全確保

車道と歩道を整備し分離することにより歩行者の安全性が向上

③ 地域の防災力向上

災害時、緊急時の避難、及び緊急車両が安全に早く通行可能